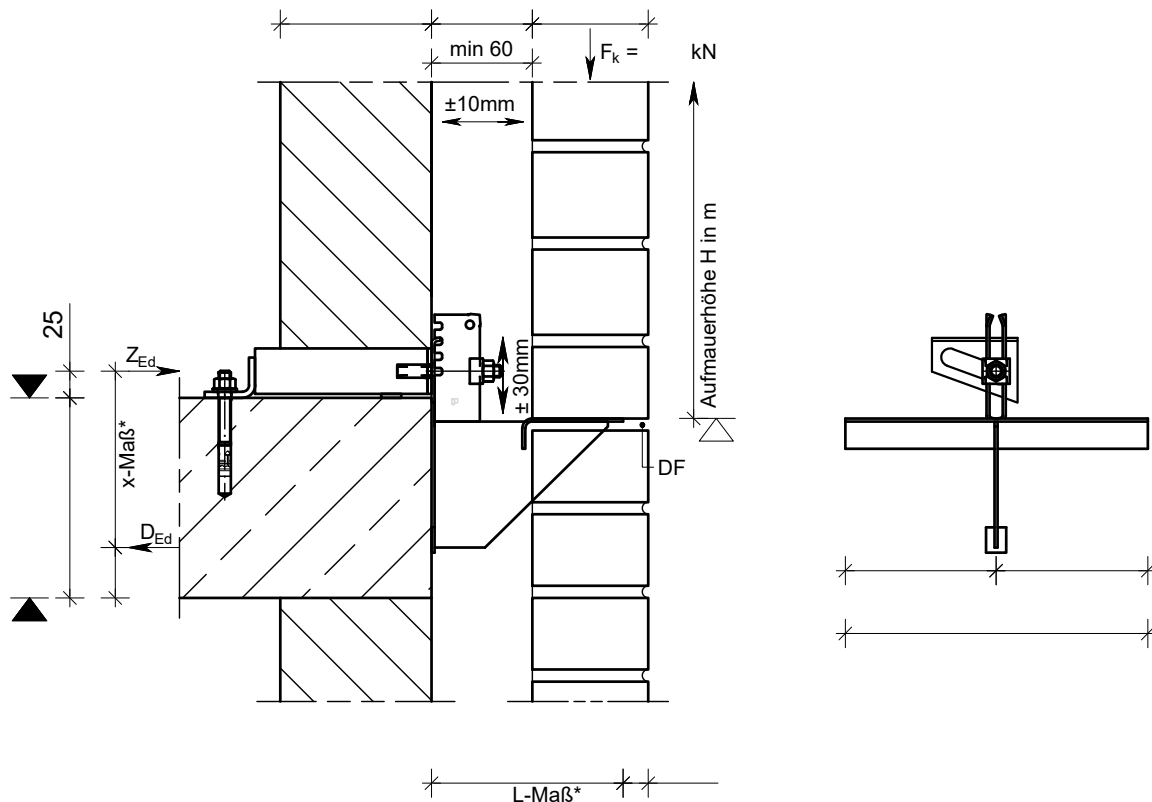


Typ: JVAeco+ -PU/  
 Detail: ..... Anzahl: .....  
 Befestigungsmittel:

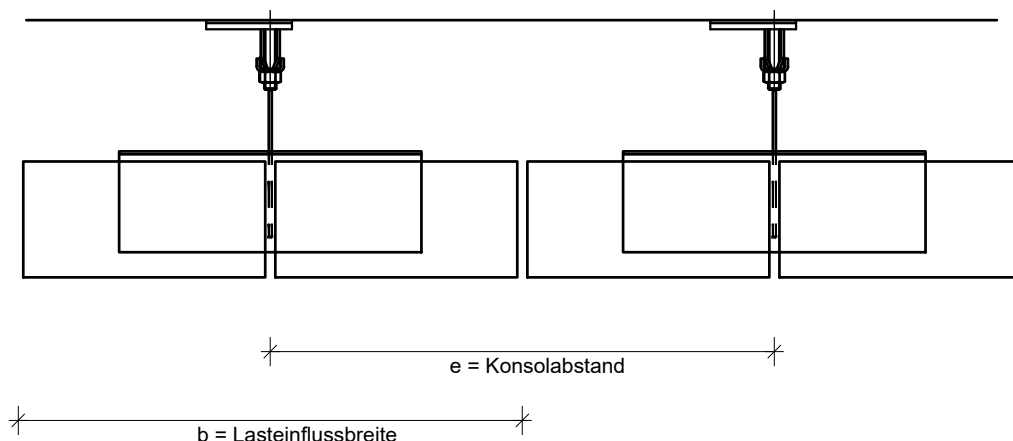
.....  
 .....

**Hinweis:**  
 Die Montageanleitung Jordahl Verblenderkonsole JVAeco+ ist zu beachten!



**Produktnachweise:**  
 Z-21.8-1868 (Jordahl Konsolkopf)  
 TP 12/009 (Jordahl Typenstatik JVAeco+ und JVA+)  
 Z-30.3-6 (Bauteile und Verbindungsmittel aus nichtrostendem Stahl)



\* Kraglänge L und Standard Einbaumaß x je Laststufe für Jordahl Verblenderkonsolen JVAeco+ gemäß Technische Information -Systeme für Verblendermauerwerk- [www.pohlcon.com/downloads](http://www.pohlcon.com/downloads)



Klinkerrohdichte:  kN/m<sup>3</sup> Betongüte (Rohbau):  (mind. C20/25) alle Maße in mm

Vorhabennr.: <i>project nr.:</i>		Bearbeiter: <i>technical worker:</i>		 
JORDAHL-Pos.-Nr.:		Index / Datum:		
JORDAHL-pos.-no.:		index / date:		
Vorhaben / project:		Maßstab: scale:	ohne	
				PohlCon GmbH Nobelstraße 51 12057 Berlin, Germany Tel. +49 30 68283-02; Fax -498

Diese Zeichnung ist Eigentum der PohlCon GmbH und darf ohne Zustimmung des Eigentümers weder vervielfältigt, noch Dritten zur Verfügung gestellt werden.